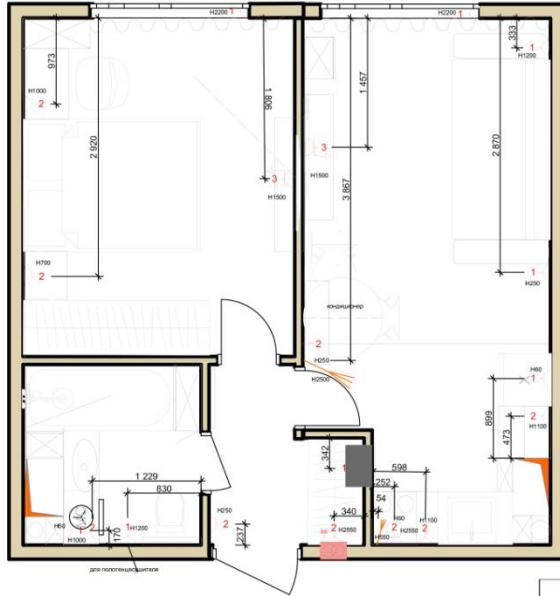


## план по электрике



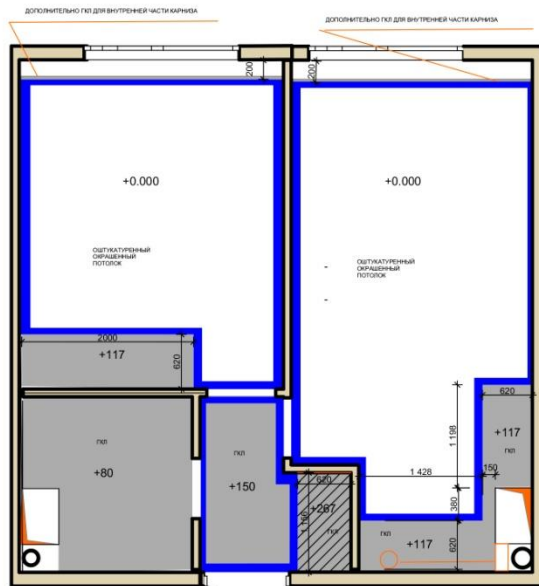
Необходимо минимизировать опускание потолка везде где это возможно, учитывая, вытяжки, встроенные светильники и проводку

	постовая розетка		
	2-х постовая розетка		
	2-х постовая розетка с выключателем		интернет розетка
	3-х постовая розетка с тв кабелем		силовой вывод кабеля
	электроцит		

Название проекта  
квартира 33 кв.м

Название  
Стадия проекта  
Дизайн-проект  
Лист/Листов  
Дата  
12.12.2020 г.  
Масштаб М1:50

## ОТРАЖЕННЫЙ ПЛАН ПОТОЛКОВ



НЕОБХОДИМО СДЕЛАТЬ ВЕНТИЛЯЦИЮ ДЛЯ ВЫТЯЖКИ

Объемы: Карниз Глянцевый Окра Дюрок СХ158 Д200(Ф11.7)М11 в см.  
Длина из Дополнительной Стене Дюрок

карниз дорогомер

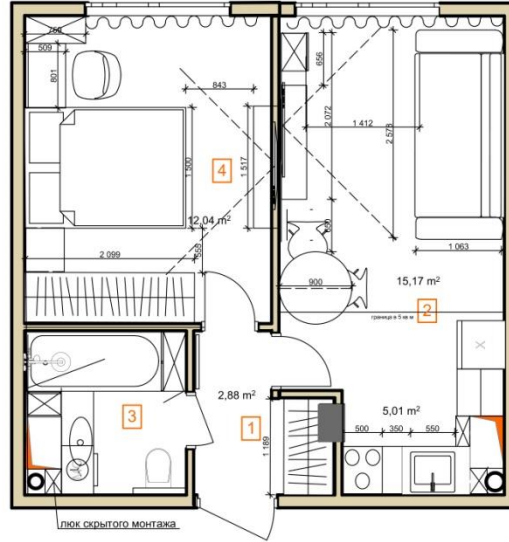
карниз дорогомер



Название проекта  
квартира 33 кв.м

название  
Стадия проекта  
Дизайн-проект  
Лист/Листов  
Дата  
12.12.2020 г.  
Масштаб М1:50

план с мебелью



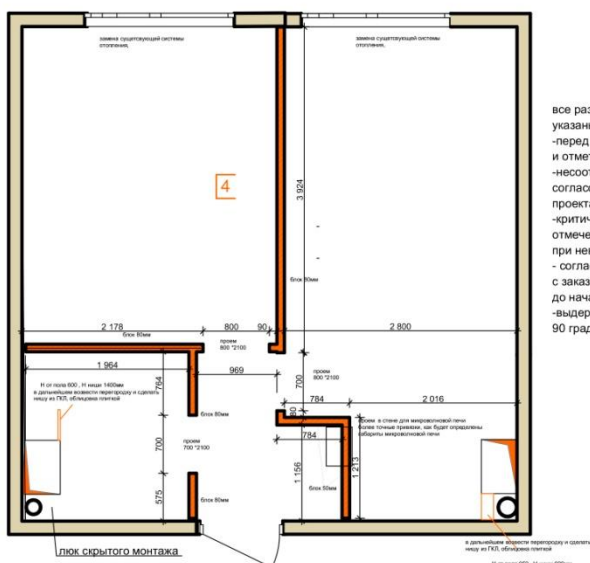
Название проекта  
квартира 33 кв.м

название  
Стадия проекта  
Дизайн-проект  
Лист/Листов  
Дата  
12.12.2020 г.  
Масштаб М1:50

венткороб2

№	Наименование помещения	кв.м
1	прихожая	3,5 кв.м
2	кухня-гостиная	14,1 кв.м
3	санузел	3,6 кв.м
4	спальня	12 кв.м

## план вновь возводимых перегородок



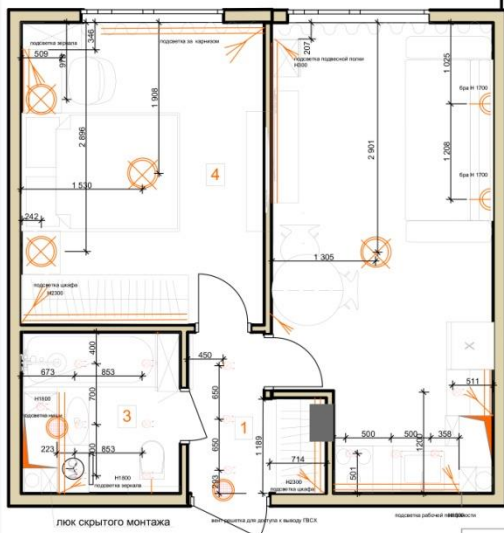
все размеры являются чистовыми  
указаны в миллиметрах.  
-перед началом работ все разметки  
и отметки проверить по месту.  
-несоответствие размеров и отметок  
согласовать с дизайнером-автором  
проекта.  
-критичные чистовые размеры  
отмечены **красным**,  
при невозможности их соблюдения  
-согласовать дальнейшие действия  
с заказчиком и/или дизайнером  
до начала работ.  
-выдержать все прямые углы в  
90 градусов.

Название проекта  
квартира 33 кв.м

Название  
Стадия проекта  
Дизайн-проект  
Лист/Листов  
Дата  
12.12.2020 г.  
Масштаб М1:50

- высота дверных проемов указана от уровня чистового пола - !
- размеры дверных проемов даны, согласно рекомендациям производителя (официальный сайт).
- при устройстве стяжек учитывать разную толщину напольных покрытий - !
- точные места расположения блоков кондиционера согласовать со специалистом.
- точное расположение люков ревизии и их размер определить по месту.
- проверить возможность заноса крупной мебели до монтажа перегородок и формирования дверных проемов!

## план освещения



Название проекта  
квартира 33 кв.м

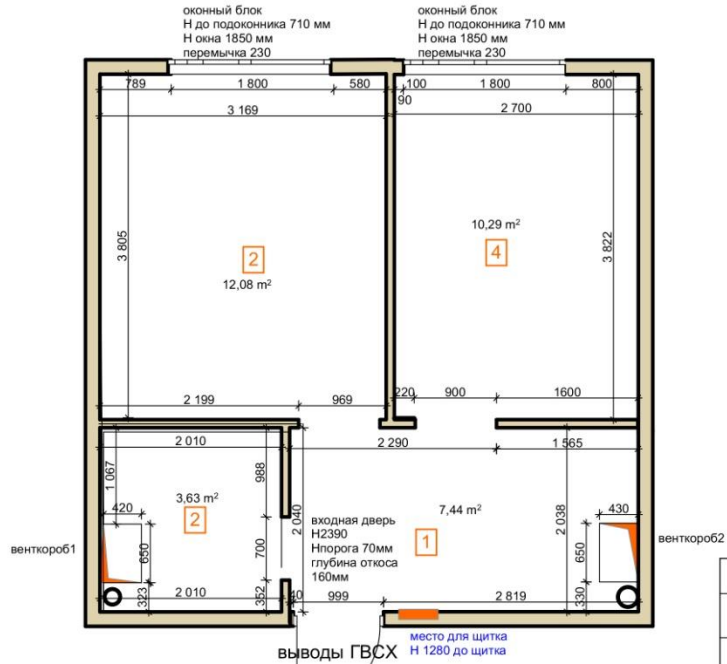
Название  
Стадия проекта  
Дизайн-проект  
Лист/Листов  
Дата  
12.12.2020 г.  
Масштаб М1:50

	точечные светильники	
	бра	
	люстра	
	принудительная вытяжка	
	вывод	

# обмерный план



С

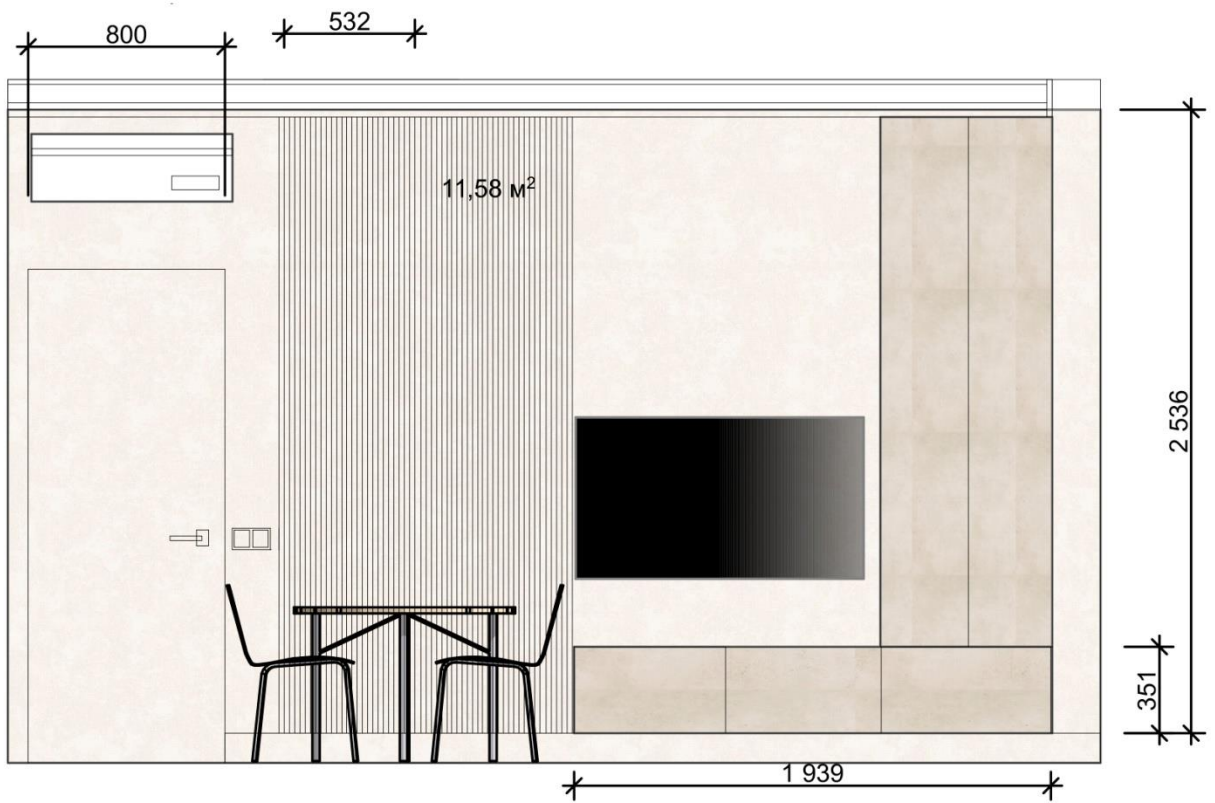


Название проекта  
квартира 33 кв.м

название  
Стадия проекта  
Дизайн-проект  
Лист/Листов  
Дата  
12.12.2020 г.  
Масштаб М1:50

№	Наименование помещения	кв.м
1	прихожая	7,4 кв.м
2	кухня-гостиная	10,3 кв.м
3	санузел	3,6 кв.м
4	спальня	12 кв.м

все размеры указаны в миллиметрах, отметки в метрах  
 -перед началом работ все разметки и отметки проверить по месту  
 -несоответствие размеров и отметок согласовать с дизайнером-автором проекта  
 -система координат - относительная.  
 -вертикальные отметки по дверным, оконным проемам и подоконникам приняты усредненными, если между ними разница не более ±10 мм.  
 -дата проведения обмерных работ: январь 2021 г.



план с мебелью



456 — блок скрытого монтажа  
 — линия для датчика движения  
 — распределение выключателей  
 — выключатель в рамке

	принудительная вытяжка
	выключатель с розеткой в одной рамке
	датчик движения
	выключатель одноклавишный
	выключатель двухклавишный
	выключатель в рамке на три выключателя

	точечные светильники
	бра
	люстра
	принудительная вытяжка
	вывод

Название проекта  
 квартира 33 кв.м

Стадия проекта  
 Дизайн-проект  
 Лист/Листов  
 Дата  
 12.12.2020 г.  
 Масштаб М1:50